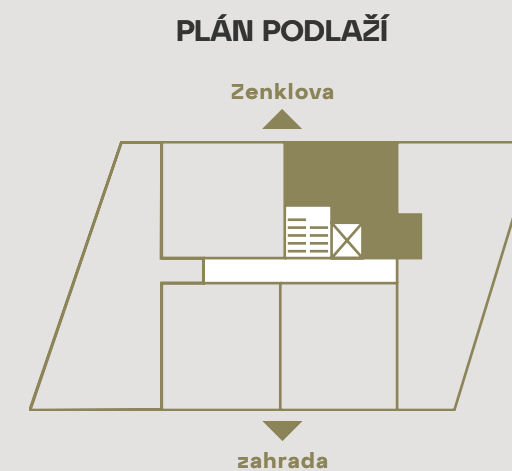
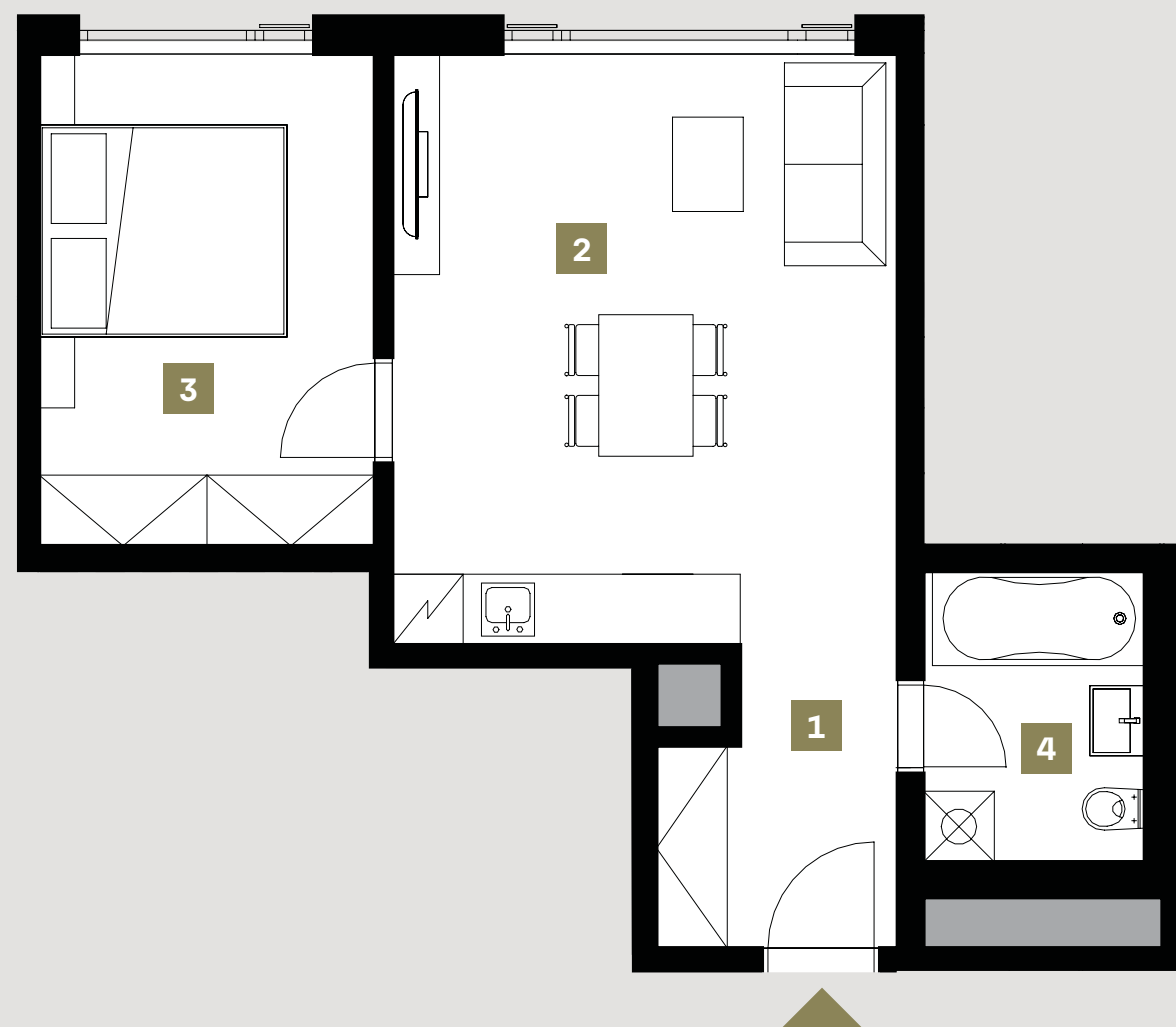


# BYT 5.6

5.NP / 2+kk / 46,4 m<sup>2</sup>



1	Zádveří	4,6 m <sup>2</sup>
2	Obývací pokoj + kk	21,5 m <sup>2</sup>
3	Ložnice	11,9 m <sup>2</sup>
4	Koupelna + WC	4,6 m <sup>2</sup>
Užitná plocha bytu		42,6 m <sup>2</sup>
Svislé konstrukce		3,8 m <sup>2</sup>
Podlahová plocha bytu		46,4 m <sup>2</sup>



[www.zen-rezidence.cz](http://www.zen-rezidence.cz)

Výhradní prodejce:  
**LEXUS  
NORTON**



Podlahová plocha bytu je včetně ploch příček a vnitřních nosných stěn dle vládního nařízení č. 366/2013 Sb. Veškeré materiály a informace jsou pouze orientační. Rozsah dodávky je specifikován ve standardech bytu. Investor si vyhrazuje právo na změnu.