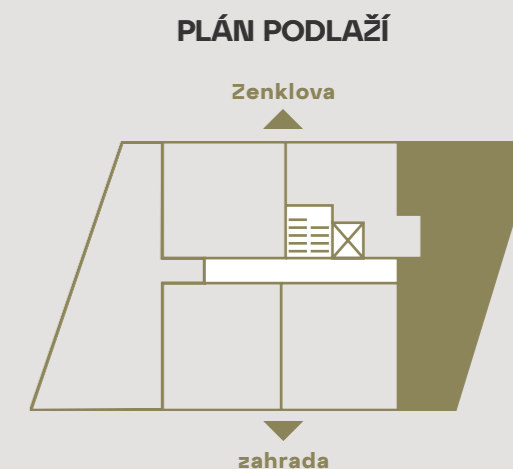
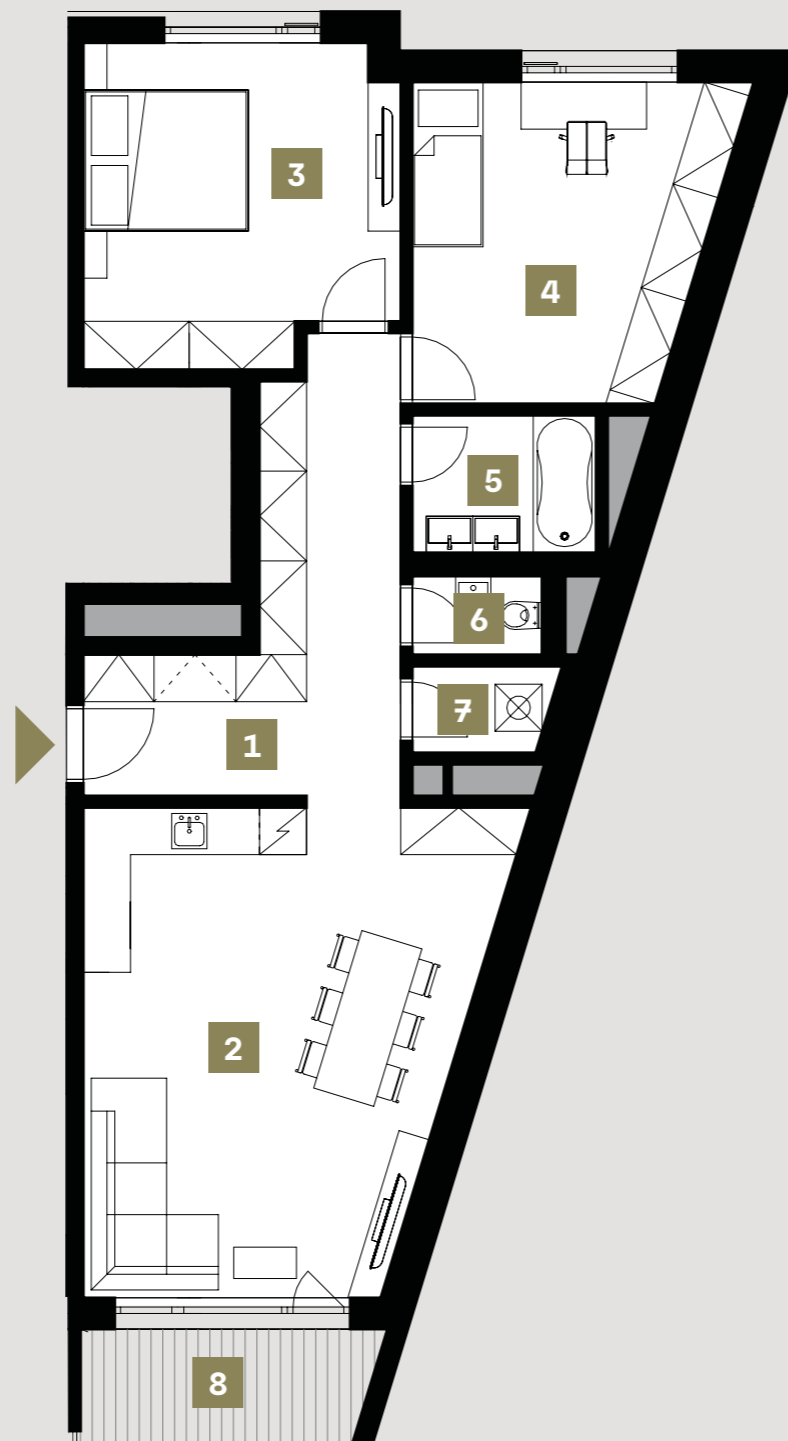


# BYT 5.5

5.NP / 3+kk / 89,6 m<sup>2</sup>



1	Chodba	14,3 m <sup>2</sup>
2	Obývací pokoj + kk	30,2 m <sup>2</sup>
3	Ložnice	15,8 m <sup>2</sup>
4	Ložnice	15,3 m <sup>2</sup>
5	Koupelna	4,1 m <sup>2</sup>
6	WC	1,6 m <sup>2</sup>
7	Komora	1,9 m <sup>2</sup>
Užitná plocha bytu		83,2 m <sup>2</sup>
Svislé konstrukce		6,4 m <sup>2</sup>
Podlahová plocha bytu		89,6 m <sup>2</sup>
8	Lodžie	5,5 m <sup>2</sup>



[www.zen-rezidence.cz](http://www.zen-rezidence.cz)

Výhradní prodejce:  
**LEXUS  
NORTON**



Podlahová plocha bytu je včetně ploch příček a vnitřních nosných stěn dle vládního nařízení č. 366/2013 Sb. Veškeré materiály a informace jsou pouze orientační. Rozsah dodávky je specifikován ve standardech bytu. Investor si vyhrazuje právo na změnu.