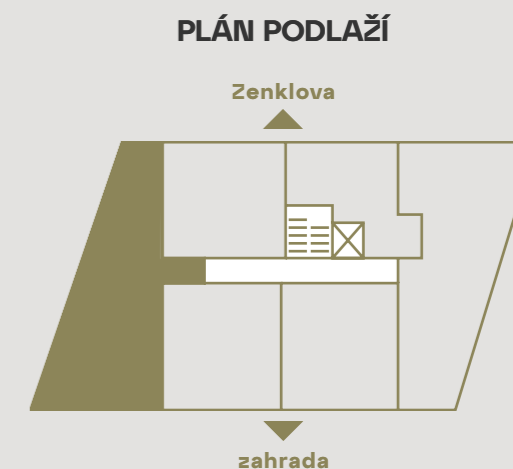
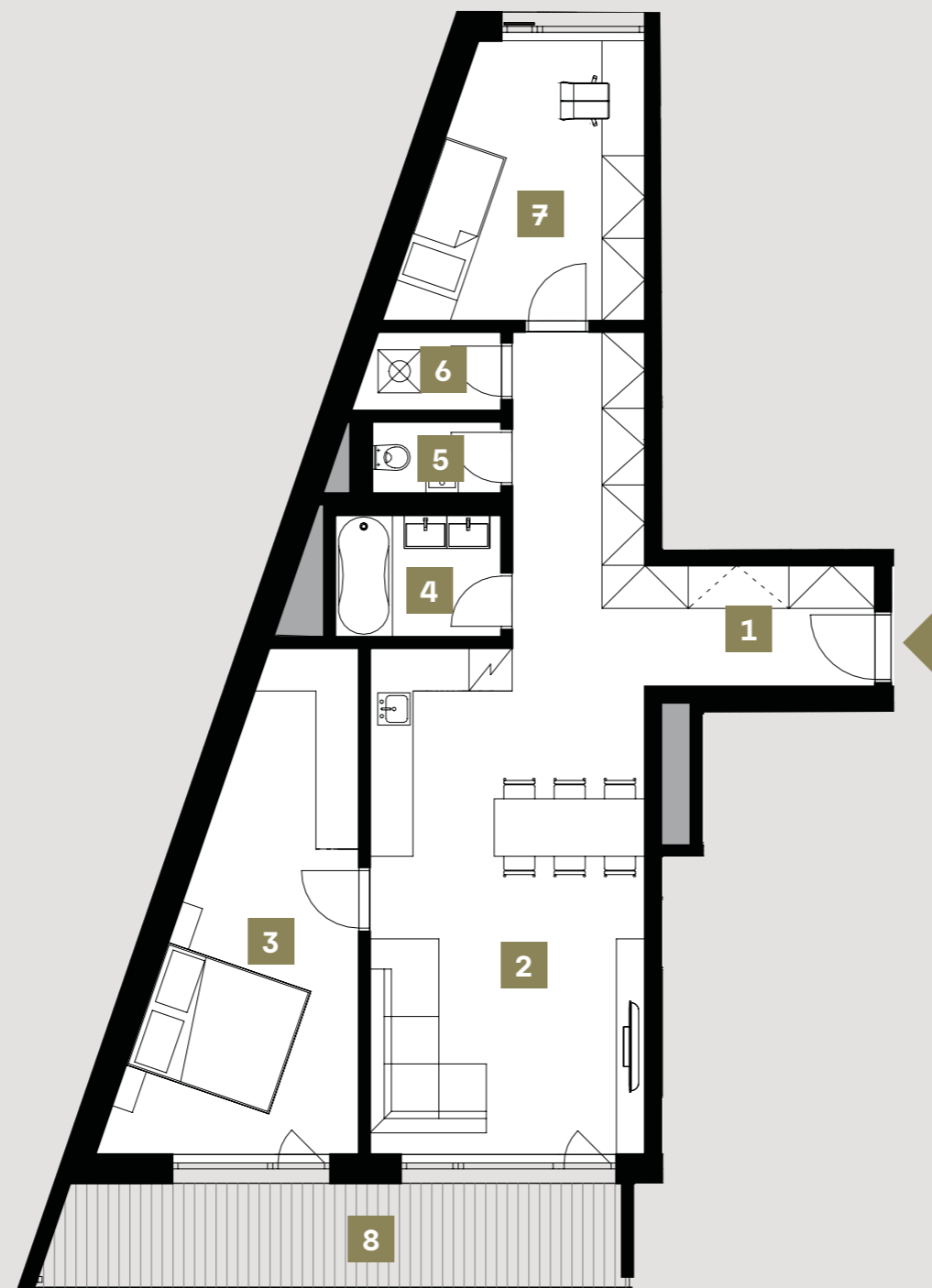


# BYT 5.2

5.NP / 3+kk / 83,3 m<sup>2</sup>



1	Chodba	13,5 m <sup>2</sup>
2	Obývací pokoj + kk	27,4 m <sup>2</sup>
3	Ložnice	17,6 m <sup>2</sup>
4	Koupelna	3,9 m <sup>2</sup>
5	WC	1,8 m <sup>2</sup>
6	Komora	2,1 m <sup>2</sup>
7	Ložnice	11,7 m <sup>2</sup>
Užitná plocha bytu		78 m <sup>2</sup>
Svislé konstrukce		5,3 m <sup>2</sup>
Podlahová plocha bytu		83,3 m <sup>2</sup>
8	Lodžie	11,9 m <sup>2</sup>



[www.zen-rezidence.cz](http://www.zen-rezidence.cz)

Výhradní prodejce:  
**LEXXUS  
NORTON**



Podlahová plocha bytu je včetně ploch příček a vnitřních nosných stěn dle vládního nařízení č. 366/2013 Sb. Veškeré materiály a informace jsou pouze orientační. Rozsah dodávky je specifikován ve standardech bytu. Investor si vyhrazuje právo na změnu.